

OBLASTNÍ GALERIE VYSOČINY
V JIHLAVĚ



VÝROČNÍ ZPRÁVA 2008

EVIDENCE A PÉČE O SBÍRKY

K 31.12.2008 spravovala Oblastní galerie Vysočiny v Jihlavě 6 154 sbírkových předmětů.
z toho:

1 242 obrazů

1 559 kreseb a příbuzných papírových děl

2 114 grafik

358 plastik

881 výstavní kolekce kreseb a grafik

Inventarizace

Oblastní galerie Vysočiny v Jihlavě zinventarizovala v roce 2008 v rámci plánovaných inventarizací v termínu 13. 2. 2008 – 17. 10. 2008 683 obrazů (podsbírka malba). V rámci inventarizace byly zrevidovány techniky, materiály, signatury a rozměry obrazů, popsán jejich aktuální stav a opraveny drobnější závady adjustací (uvolnění obrazů z rámu apod.).

Restaurování a konzervování

Restaurování výtvarných děl ze sbírek OGV Jihlava se realizuje dodavatelsky, neboť galerie nemá vlastní restaurátorskou dílnu. V roce 2008 bylo zrestaurováno 6 sbírkových předmětů:

1. K 1210 Zvěřina František Bohumír, Úskalí "Svatá Trojice" v Dalmácii, 1881
2. O 1080 Souček Karel, Don Quijotte
3. O 132 Naske František Xaver, Hlava ženy, 1916
4. O 325 Příbyl Zdeněk, Cikánská hlava
5. O 811 Kratina Radoslav, Popis mraku
6. O 1438 Schwaiger Hanuš, Studie rukou, (1890)

Ochrana a ošetření sbírkových předmětů

Po stěhování depozitáře obrazů na Masarykově náměstí 24, kvůli rekonstrukci elektroinstalace v r. 2007, byla v r. 2008 dokončena kontrola lokací zde uložených sbírkových předmětů a předměty byly proloženy kartony. Depozitář byl následně vybaven třemi druhy lokačních seznamů a to podle umístění, autora a inv. čísla

Pracovníky galerie bylo realizováno několik nových adjustací a oprav stávajících adjustací obrazů v rámci inventarizace.

Badatelské návštěvy

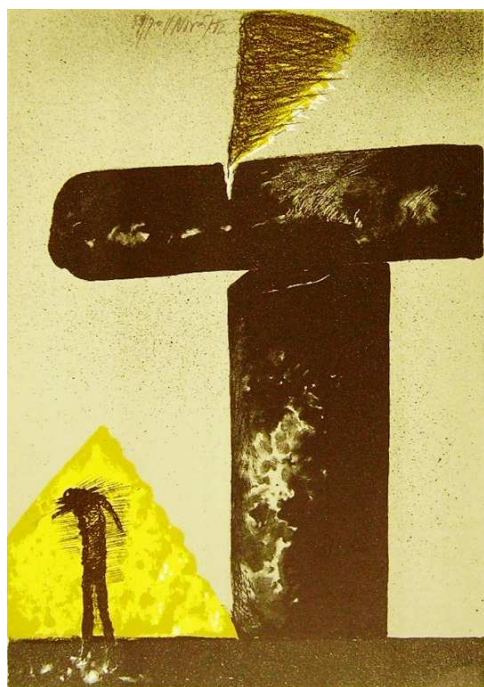
V roce 2008 bylo realizováno celkem 9 badatelských návštěv, z toho fyzicky navštívili sbírky 3 badatelé a 6 badatelů si vyžádalo informace elektronicky.

Celkem bylo zkoumáno 87 sbírkových předmětů, z toho fyzickou návštěvou 15 a elektronicky 72 předmětů.

Další badatelé navštěvují elektronický katalog sbírek Oblastní galerie Vysočiny v Jihlavě www.ogv.cz/promus, kde jsou k dispozici veřejnosti informace o všech sbírkových předmětech.

Digitální evidence sbírek

Zápis všech sbírkových předmětů do databáze DEMUS byl dokončen již v roce 2001. V průběhu roku 2008 byly postupně doplňovány medailony autorů v tabulce Osobností o nově zjištěné informace, literatura vztahující se k jednotlivým sbírkovým předmětům, popisy předmětů a další údaje zjištěné při odborné práci. Demus 01 též eviduje veškeré pohyby sbírkových předmětů od nabytí přes zápůjčky, vystavení v expozicích, ošetření, vydání ke zpracování v rámci instituce a další až po případné vyřazení ze sbírkového fondu. Do databáze přibýlo v r. 2008 142 digitálních náhledů sbírkových předmětů.



Novák Vladimír, Znamení, 1982.

Realizované zápůjčky

V roce 2008 bylo realizováno celkem 29 zápůjček v tuzemsku a 1 do zahraničí. Zapůjčeno bylo celkem 90 předmětů

5JG2007/28 1. 1. 2008 - 7. 1. 2009 ukončeno

Parlament České republiky, Kancelář Poslanecké sněmovny

Výzdoba Poslanecké sněmovny, Parlament České republiky

1. 1. 2007 - 31. 12. 2007

1. O 179 Březina Václav, Potok ve vesnici, olej, plátno
2. O 181 Schikaneder Jakub B., Interier, olej, lepenka
3. O 223 Bauch Jan, Zahrada na Strahově, olej, plátno
4. O 541 Panuška Jaroslav st., Českomoravská vysočina s Lipnicí, olej, plátno
5. O 675 Kalvoda Alois, Břízy, olej, plátno
6. O 761 Hudeček Antonín, Krajina - Okoř, olej, plátno
7. O 772 Blažíček Oldřich, Nedělní odpoledne, olej, plátno
8. O 848 Březina Václav, Břízy, olej, plátno

9. ○ 1042 Hanych Rudolf, Borovice v polích, olej, plátno
10. ○ 1043 Hanych Rudolf, Krejcarský rybník, olej, plátno
11. ○ 1281 Kuba Ludvík, Český Krumlov, olej, plátno

5JG2007/29 20. 2. 2008 - 19. 6. 2008 ukončeno

Galerie hlavního města Prahy

výstava, František Foltýn Košice - Paříž - Brno, Dům U Kamenného zvonu, Staroměst. nám.
Praha, 7. 3. 2008 - 1. 6. 2008

1. ○ 273 Foltýn František, Krajina, olej, plátno
2. ○ 770 Král Jaroslav, Ležící akt, olej, plátno
3. ○ 776 Foltýn František, Rasovna u Havlíčkova vršku, olej, plátno
4. ○ 784 Foltýn František, Statické a dynamické síly, olej, plátno
5. ○ 1081 Foltýn František, Vyprahlá krajina II. Nemotice, olej, plátno

5JG2008/01 1. 2. 2008 - 5. 12. 2009 ukončeno

Krajský úřad, odbor kultury a památkové péče

Výzdoba budovy Kraje Vysočina, 1. 2. 2007 - 31. 1. 2008

1. ○ 818 Doleželová Míla, Požár, olej, plátno

5JG2008/02 10. 2. 2008 - 9. 2. 2009 v běhu

Oblastní muzeum Praha - východ

expozice, Okresní muzeum Praha - Východ, Brandýs nad Labem

1. PL 92 Šejnost Zdeněk, Podobizna malíře J. Lady, plastika, mramor

5JG2008/03 14. 2. 2008 - 20. 5. 2008 v běhu

Galerie umění Karlovy Vary

výstava, Mikuláš a Emila Medkovi - Souvislosti, Galerie umění Karlovy Vary, Goethova
stezka 6, 6. 3. 2008 - 27. 4. 2008

1. ○ 867 Medek Mikuláš, Svět cibule, olej, karton
2. ○ 876 Medek Mikuláš, Rekonstrukce vegetariána, olej, plátno
3. ○ 887 Medek Mikuláš, Chmurný abstinents, olej, plátno

5JG2008/04 18.2.2008 - 15.10.2008 ukončeno

Galerie hlavního města Prahy

výstava, Bruselský sen - Československá účast na Světové výstavě Expo 58 v Bruselu
a živ. styl 1. pol.60. let, 6. 5. 2008 - 21. 9. 2008

1. ○ 819 Foll Dobroslav, Hvězdolet, tempera, sololit

5JG2008/05 7. 2. 2008 - 30. 3. 2008 ukončeno

Krajský úřad, odbor kultury a památkové péče

výstava, Exponát měsíce, 7. 2. 2008 - 7. 3. 2008

1. PL 304 Zívr Ladislav, Tranzistorová žena, plastika, hlína pálená

5JG2008/06 9. 7. 2008 - 28. 2. 2009 v běhu

Galerie hlavního města Prahy

výstava, Výstava věnovaná fenoménu akademismu a akademické malby v Čechách v 1. pol. 20. století, 2. patro Městské knihovny GHMP v Praze, 21. 10. 2008 - 1. 2. 2009

1. O 76 Hladík František, Portrét dívky, olej, plátno

5JG2008/07 15. 10. 2008 - 28. 2. 2009 v běhu

Galerie hlavního města Prahy

výstava, Výstava věnovaná fenoménu akademismu a akademické malby v Čechách v 1. pol. 20. století, 2. patro Městské knihovny GHMP v Praze 21. 10. 2008 - 1. 2. 2009

1. O 193 Nechleba Vratislav, Portrét ženy v klobouku, olej, lepenka
2. O 207 Hynais Vojtěch, Varianta "Pravdy", olej, plátno
3. O 244 Böttinger Hugo, Děvče, olej, plátno

5JG2008/08 3. 3. 2008 - 5. 6. 2008 ukončeno

Galerie výtvarného umění v Havlíčkově Brodě

výstava, Grafika na Vysočině, Havlíčkovo nám. 18, Havlíčkův Brod 11. 4. 2008 - 18. 5. 2008

1. G 51 Bič František, Zlatý mrak, monotyp, papír
2. G 299 Jarcovják Vladimír, Květ, monotyp, papír
3. G 300 Janošek Čestmír, Z cyklu: Leden, monotyp, papír
4. G 302 Janošková Eva, Variace II, suchá jehla, papír
5. G 494 Kratina Radoslav, Variční prvek C, tisk z koláže, papír
6. G 498 Kubíček Jan, Variabil A, serigrafie vykrývaná, papír
7. G 598 Kafka Čestmír, Zpráva 1967, monotyp, papír ruční
8. G 624 Loskotová Libuše, Šumění I., kombinovaná technika, papír ruční
9. G 949 Smutný Oldřich, Stromy u vody, monotyp, papír ruční
10. G 1186 Wagner Libor, Mlčení, kombinovaná technika, papír
11. G 1202 Žižka Vratislav Jan, Zbytečný zármutek, serigrafie, papír ruční
12. G 1605 Kiml Václav, Monotyp, monotyp, papír
13. G 1771 Hadlač Jiří, Život bojovníka III., dřevoryt barevný, papír tónovaný
14. G 1775 Příbyl Lubomír, Časoprostorová konfigurace č.54, tisk, papír
15. K 422 Pojer Stanislav, Z - II, tempera, papír

5JG2008/09 29. 2. 2008 - 13. 10. 2008 ukončeno

Horácká galerie v Novém Městě na Moravě

výstava, Vincenc Vingler, 1.4.2008 - 30.9.2008

1. PL 49 Vingler Vincenc, Kormorán, plastika, bronz
2. PL 91 Vingler Vincenc, Sedící opice, plastika, terakota
3. PL 142 Vingler Vincenc, Husa, plastika, bronz
4. PL 148 Vingler Vincenc, Hříbě, plastika, bronz
5. PL 194 Vingler Vincenc, Kozlík, plastika, hlína pálená

5JG2008/10 16. 4. 2008 - 15. 4. 2009 v běhu

Vlastivědný spolek Světelsko

výstava, Expozice Vlastivědného spolku Světelsko, zámek, Zámecká č.p.1, 584 01 Světlá nad Sázavou, 15. 4. 2008 - 15. 4. 2009

1. O 569 Jelínek František Antonín, Podobizna J. Panušky, olej, plátno

5JG2008/11 17. 3. 2008 - 30. 6. 2008 ukončeno

Muzeum Vysočiny, Pelhřimov

výstava, Karel Hyliš - Dialog - hmota - prostor, výstavní síň MVP, Pelhřimov 17. 3. 2008 - 7. 5. 2008

1. PL 303 Hyliš Karel, Jaroslav Hašek, plastika, bronz
2. PL 310 Hyliš Karel, Bohumil Kubišta, plastika, bronz

5JG2008/12 14. 7. 2008 - 12. 11. 2008 ukončeno

Správa Pražského hradu - příspěvková organizace KPR

výstava, 3 sochařky - Věra Janoušková, Eva Kmentová, Alina Szapocnikow Letohrádek královny Anny, Pražský hrad, 29. 7. 2008 - 2. 11. 2008

1. PL 339 Janoušková Věra, Postava s otisky, modelování, sádra
2. PL 340 Janoušková Věra, Barevná postavička, polychromie, sádra

5JG2008/14 5. 6. 2008 - 11. 11. 2008 ukončeno

Alšova jihočeská galerie v Hluboké nad Vltavou

výstava, Autoportrét 20. a 21. století, hlavní sál AJG, 28. 6. 2008 - 2. 11. 2008

1. O 887 Medek Mikuláš, Chmurný abstinents, olej, plátno

5JG2008/15 13. 11. 2008 - 28. 3. 2009 v běhu

Galerie výtvarného umění v Ostravě

výstava, Sváry zření / Fasety modernity na přelomu 19. a 20. století / 1890 - 1918 2.12.2008 - 28.2.2009

1. O 268 Kubišta Bohumil, Zátíší skleněné, olej, plátno
2. O 393 Panuška Jaroslav st., Mrtvý jde si pro lebku II., olej, plátno

5JG2008/16 23. 4. 2008 - 10. 12. 2008 ukončeno

restaurování

1. O 1438 Schwaiger Hanuš, Studie rukou, olej, papír podlepený

5JG2008/17 25. 4. 2008 - 10. 9. 2008 ukončeno

Galerie výtvarného umění v Náchodě

výstava, Josef Wagner - retrospektiva, 27. 6. 2008 - 31. 8. 2008

1. K 1300 Wagner Josef, Hlava II, 1984, uhel, papír se slepotiskem
2. K 1301 Wagner Josef, Hlava I, 1984, uhel, lavírování, papír se slepotiskem
3. O 1358 Wagner Josef, Utrpení kříže, olej, plátno
4. O 1359 Wagner Josef, Hlava nešťastného muže I., olej, plátno

5JG2008/18 11. 12. 2008 - 15. 6. 2009 v běhu

Arbor vitae societas s. r. o.

výstava, 2009 Agónie individua - umělec a idea dekadence v českých zemích, 1880 - 1914,

Hotel de Ville de Bruxelles, 29. 1. 2009 - 10. 5. 2009

1. K 1383 Panuška Jaroslav st., Mor, tužka, papír

5JG2008/19 3. 6. 2008 - 15. 12. 2008 ukončeno

Severočeská galerie výtvarného umění v Litoměřicích

výstava, František Foltýn Košice - Paříž - Brno, 9. 10. 2008 - 23. 11. 2008

1. O 273 Foltýn František, Krajina, olej, plátno
2. O 776 Foltýn František, Rasovna u Havlíčkova vršku, olej, plátno
3. O 1081 Foltýn František, Vyprahlá krajina II. Nemotice, olej, plátno

5JG2008/20 4. 6. 2008 - 5. 12. 2008 ukončeno

Regionální muzeum v Mikulově

výstava, Matěj Trojan, Výstavní prostory RM Mikulov, 28. 6. 2008 - 30. 10. 2008

1. K 1207 Trojan Matěj, Exotická krajina, uhel, papír přírodní
2. K 1222 Trojan Matěj, Vrby nad vodou, uhel, papír
3. K 1230 Trojan Matěj, Vrby, uhel, papír
4. K 1236 Trojan Matěj, Tajuplná samota, pastel, papír
5. K 1240 Trojan Matěj, Světloňoš, uhel, papír tónovaný
6. K 1262 Trojan Matěj, Z krajiny poutníků, uhel, papír tónovaný
7. K 1379 Trojan Matěj, Bílá skála, pastel, papír
8. O 921 Trojan Matěj, Silva Lunae, tempera vaječná, sololit
9. O 922 Trojan Matěj, Z Vysočiny, tempera vaječná, lepenka
10. O 924 Trojan Matěj, Touha po slunci, tempera vaječná, lepenka
11. O 925 Trojan Matěj, Zaniklá civilizace, tempera vaječná, překližka
12. O 1150 Trojan Matěj, Velké Bílovice, tempera vaječná, plátno
13. O 1207 Trojan Matěj, Horská vesnice, olej, lepenka
14. O 1208 Trojan Matěj, Křehké organismy, tempera vaječná, lepenka
15. O 1230 Trojan Matěj, Strašidelný les, tempera vaječná, plátno

5JG2008/21 23. 6. 2008 - 14. 8. 2008 ukončeno

Galerie výtvarného umění v Havlíčkově Brodě

výstava, Stopy paměti, 4. 7. 2008 - 17. 8. 2008

1. PL 295 Klimeš Josef, Na pobřeží, plastika, bronz

5JG2008/22 24. 6. 2008 - 16. 9. 2008 ukončeno

Muzeum Vysočiny v Třebíči

výstava, Karel Hylíš - Dialog - hmota - prostor, MVT, Zámek, Konárna, 3. 7. 2008 - 14. 9. 2008

1. PL 303 Hylíš Karel, Jaroslav Hašek, plastika, bronz
2. PL 310 Hylíš Karel, Bohumil Kubišta, plastika, bronz

5JG2008/23 24. 6. 2008 - 5. 8. 2008 ukončeno

Kulturní dům Střelnice - Galerie Na půdě

výstava, Festival Mezi námi, Kulturní dům Střelnice - Galerie Na půdě, 26. 6. 2008 - 13. 7. 2008

1. PL 348 Přikrylová - Vavreková Božena, Slepá spravedlnost, modelování, hlína pálená

5JG2008/24 26. 6. 2008 - 1. 9. 2008 ukončeno

Město Telč, Městská galerie Hasičský dům

výstava, Jindřich Prucha: Kresby a malby, Město Telč, Městská galerie Hasičský dům, 2. 7. 2008 - 31. 8. 2008

1. O 1227 Prucha Jindřich, Kameník v lomu, Stonecutter in the Quarry, olej, lepenka

5JG2008/25 23. 9. 2008 - 28. 2. 2009 v běhu

Muzeum umění Olomouc

výstava, Josef Lada, Muzeum umění v Olomouci, 20. 11. 2008 - 21. 1. 2009

1. K 1424 Lada Josef, Zimní krajina, kvaš, lepenka

5JG2008/27 16. 7. 2008 - 6. 11. 2008 ukončeno

restaurování

1. K 1210 Zvěřina František Bohumír, Úskalí "Svatá Trojice" v Dalmácii, tužka, papír
2. O 1080 Souček Karel, Don Quijotte, olej, lepenka

5JG2008/28 13. 11. 2008 - 28. 3. 2009 v běhu

Galerie výtvarného umění v Ostravě

výstava, Sváry zření / Fasety modernity na přelomu 19. a 20. století / 1890 - 1918
2.12.2008 - 28.2.2009

1. O 630 Lebeda Otakar, Z bechyňské obory - Srnky, syntonos, lepenka

5JG2008/29 storno

5JG2008/30 8. 12. 2008 - 8. 12. 2009 v běhu

Národní galerie v Praze

výstava, expozice českého kubismu, dům U Černé Matky Boží v Praze, 8. 12. 2006 - 8. 12. 2012

1. O 397 Procházka Antonín, Podnos s ovocem a kyticí, olej, lepenka

5JG2008/31 11. 11. 2008 - 8. 4. 2009 v běhu

Galerie moderního umění v Hradci Králové

výstava, Autoportrét 20. a 21. století, výstavní sály Galerie moderního umění v Hradci Králové, 4. 12. 2008 - 8. 3. 2009

1. O 887 Medek Mikuláš, Chmurný abstinents, olej, plátno

Akviziční činnost

V roce 2008 bylo získáno celkem 38 předmětů, z toho podle podsbierek:

grafiky	17
kresby	17
obrazy	3
plastiky	1

podle způsobu získání:

dar:	2
koupě:	36

zaevidováno v chronologické evidenci: 38

zaevidováno v systematické evidenci: 38

zaevidováno v počítačové databázi Demus Evidence: 38

zaevidováno v počítačové databázi Demus Výtvarné umění: 38

zapsáno v CES z akvizic roku 2007 celkem 10 předmětů z toho:

1 grafika, 3 obrazy a 6 plastik

zapsáno v CES z akvizic roku 2008 celkem 37 předmětů z toho:

17 grafik, 17 kreseb, 2 obrazy a 1 plastika

Zbývající 1 přírůstek (obraz) z r. 2008 byl získán v závěru r. 2008 proto v pravidelném čtvrtletním cyklu dle Zákona 122/2000 Sb. bude proveden jeho zápis do CES na počátku r. 2008

Přírůstky 2008 darem:

1. G 2075, Císařovský Tomáš, Rok psa, 2006
serigrafie, polokarton tónovaný, v.710 mm, s.1182 mm
sign.: nesignováno
2. G 2076, Krawczyszyn Tadeusz Andrzej (Filip T.A.K.), Ticho, 2007

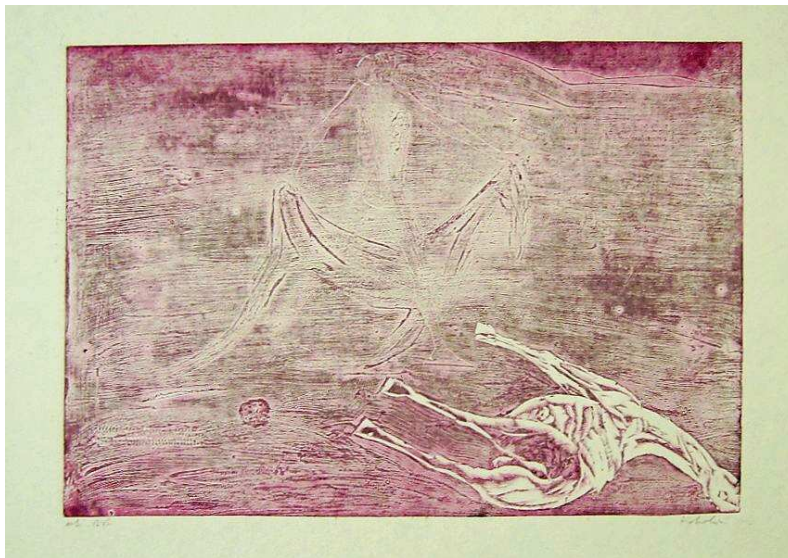
kombinovaná technika, papír, v.500 mm, s.349 mm
sign.: Filip T.A.K. 2007, vpravo dole, tužka

Přírůstky 2008 koupí:

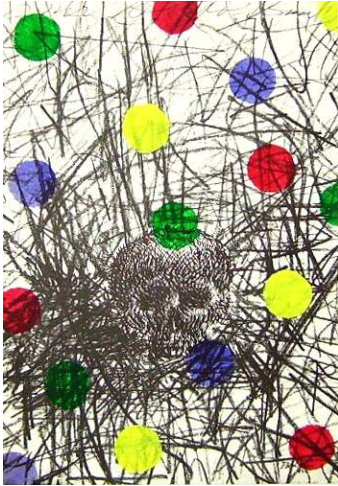
1. G 2070, Císařovský Tomáš, Rok psa I., 2006
serigrafie, polokarton tónovaný, v.710 mm, s.499 mm
sign.: Tomáš Císařovský 06, vpravo dole, tužka
2. G 2071, Císařovský Tomáš, Rok psa II., 2006
serigrafie, polokarton tónovaný, v.710 mm, s.499 mm
sign.: Tomáš Císařovský 06, vpravo dole, tužka
3. G 2072, Císařovský Tomáš, Rok psa III., 2006
serigrafie, polokarton tónovaný, v.710 mm, s.499 mm
sign.: Tomáš Císařovský 06, vpravo dole, tužka
4. G 2073, Císařovský Tomáš, Rok psa IV., 2006
serigrafie, polokarton tónovaný, v.710 mm, s.500 mm
sign.: Tomáš Císařovský 06, vpravo dole, tužka
5. G 2074, Císařovský Tomáš, Muž s kravatou, 2006
serigrafie barevná, polokarton tónovaný, v.498 mm, s.350 mm
sign.: T. Císařovský 06, vpravo dole, tužka
6. G 2077, Stritzko Otto, Jihlava v zimě
lept barevný, polokarton, v.154 mm, s.121 mm
sign.: O Stritzko, vpravo dole, tužka
7. G 2078, Stritzko Otto, Arcimboldo
dřevoryt (xylografie), papír, v.295 mm, s.175 mm
sign.: nesignováno
8. G 2079, Kokolia Vladimír, Koně, 1998
lept barevný, polokarton, v.289 mm, s.415 mm
sign.: Kokolia, vpravo dole, tužka
9. G 2080, Novák Vladimír, Znamení, 1982
litografie barevná, polokarton, v.419 mm, s.295 mm
sign.: V. Novák 82, nahoře uprostřed, tužka
10. G 2081, Petrбок Jiří, Sova, 1994
litografie kolorovaná, tempera, polokarton, v.298 mm, s.209 mm
sign.: Petrбок 94, vpravo dole, černý fix
11. G 2082, Petrбок Jiří, Smrt?, 1994
litografie kolorovaná, tempera, polokarton, v.299 mm, s.207 mm
sign.: Petrбок 94, vpravo dole, černý fix
12. G 2083, Petrбок Jiří, Plavou?, 1994
litografie kolorovaná, tempera, polokarton, v.299 mm, s.207 mm
sign.: Petrбок 94, vpravo dole, černý fix
13. G 2084, Rittstein Michael, Ostrov z cyklu Dužina a jádro, 1998
litografie barevná, papír, v.270 mm, s.205 mm
sign.: M Rittstein 98, vpravo dole, tužka
14. G 2085, Rittstein Michael, Chovatel křečka z alba Zvířata, 1981
litografie barevná, polokarton, v.419 mm, s.296 mm
sign.: M. Rittstein 81, vpravo nahoře, tužka

15. G 2086, Sozanský Jiří, Bez názvu, 1988
lept, papír, v.355 mm, s.250 mm
sign.: Sozanský 88, vpravo dole, tužka
16. K 1541, Císařovský Tomáš, Maria - Alm, 2006
akvarel, polokarton, v.296 mm, s.418 mm
sign.: nesignováno
17. K 1542, Florian Josef, Ptáci
tuš kolorování, akvarel, tužka podkresba, polokarton, v.119 mm, s.160 mm
sign.: nesignováno
18. K 1543, Florian Josef, Povožník se psem
tuš, akvarel kolorování, tužka podkresba, papír, v.140 mm, s.185 mm
sign.: Josef Florian, vpravo dole, tuš
19. K 1544, Stritzko Otto, Stodola
akvarel, tužka podkresba, polokarton list ze skicáře, v.220 mm, s.299 mm
sign.: nesignováno
20. K 1545, Stritzko Otto, Studie
tempera, polokarton barevný, v.325 mm, s.245 mm
sign.: nesignováno
21. K 1546, Stritzko Otto, Studie
tempera, papír barevný, v.225 mm, s.319 mm
sign.: nesignováno
22. K 1547, Stritzko Otto, Studie
tempera, papír barevný, v.229 mm, s.318 mm
sign.: nesignováno
23. K 1548, Stritzko Otto, Studie
tempera, papír barevný, v.224 mm, s.316 mm
sign.: nesignováno
24. K 1549, Stritzko Otto, Studie
tempera, papír barevný, v.225 mm, s.316 mm
sign.: nesignováno
25. K 1550, Stritzko Otto, Studie
tempera, papír barevný, v.225 mm, s.318 mm
sign.: nesignováno
26. K 1551, Stritzko Otto, Arcimboldo
tuš, kresba perem, tužka, papír, v.301 mm, s.220 mm
sign.: nesignováno
27. K 1552, Stritzko Otto, Maria, 1943
tužka, polokarton list ze skicáře, v.170 mm, s.228 mm
sign.: OS 43, vlevo dole, tužka
28. K 1553, Stritzko Otto, Cornštejn, 9.10. 69
tužka, papír list ze skicáře, v.245 mm, s.340 mm
sign.: 9.10.69. OS, vpravo dole, tužka
29. K 1554, Stritzko Otto, Poprsí - studie
tuš, papír podlepený, polokarton, v.300 mm, s.235 mm
sign.: Stritzko, vpravo dole, tužka
30. K 1555, Stritzko Otto, Juliana jde ze schodů u babičky, asi 1947 - 48
kvaš, polokarton, v.440 mm, s.300 mm

- sign.: O Stritzko, vpravo dole, tužka
31. K 1556, Madona
kvaš, karton, v.396 mm, s.298 mm
sign.: nesignováno
32. K 1557, Polski šlachtici táhnou do města na pitku!, 1978
kvaš, tužka podkresba, lepenka, v.302 mm, s.335 mm
sign.: Otto Stritzko 78, vpravo dole, kvaš
33. O 1438, Schwaiger Hanuš, Studie rukou, (1890)
olej, papír podlepený, karton, v.43,4 cm, s.32,8 cm
sign.: nesignováno
34. O 1439, Stritzko Otto, Vesnice
olej, plátno, v.25 cm, s.32 cm
sign.: nesignováno
35. O 1440, Hurt Josef, Kostelík, 1905
olej, plátno, v.50,5 cm, s.66,5 cm
sign.: Hurt J. 05, vlevo dole, olej
36. PL 356, Kodet Emanuel Julius, Malíř O. Štafl "Tatrman" na cestě za motivem, 1924
plastika, sádra patinovaná, v.63 cm, s.42 cm, h.20 cm
sign.: Kodet Em. 1924., vpravo dole, rytá



Kokolia Vladimír, Koně, 1998.



Petrbok Jiří, Smrt?, 1994.

Doprovodná evidence ke sbírce:

V roce 2008 byl pro doprovodnou evidenci ke sbírce darován 1 předmět:

1. H 8, Machalová Marianna, Rodina
reliéf, hlína pálená, p.41 cm, h.4,5 cm
sign.: MJ, vpravo dole, rytá

Vlastní badatelská činnost

Kurátor sbírky obrazů a kresby postupně aktualizoval a doplňoval údaje k autorům výtvarných děl. Tato data byla následně vkládána do databáze sbírek – Demus 01.

Jiná prezentace sbírek

Sbírky jsou prezentovány v databázi sbírek na webu galerie www.ogv.cz/promus. V průběhu r. 2008 byla databáze 3x zaktualizována.

PUBLIKAČNÍ A PREZENTAČNÍ ČINNOST

Ediční činnost

V roce 2008 galerie vydala 4 publikace k pořádaným výstavám. První publikací byl katalog k výstavě Hmatového sochařství, který je zároveň reprezentativní publikací představující tento nový fenomén. Druhým počinem byl podíl na vydání katalogu Martina Dostála k výstavě Stanislava Diviše, který je zároveň soubornou monografií tohoto autora. Třetí publikací je spoluúčasť na vydání katalogu k výstavě Josefa Macka, Drsný štít volnosti. Čtvrtou publikací byla kniha dr. Jany Bečkové – Valdštejnové a Třebíč, která byla podpořena z Fondu Vysočiny.

VÝSTAVNÍ ČINNOST A NÁVŠTĚVNOST ZÁKLADNÍ VÝSTAVY

Budova Komenského 10:

1. Kupředu levá. Oficiální umění Československa 1948-1957 ve sbírkách OGV – 18.10. 2007 – 13.1. 2008

Vlastní výstava.

Návštěvnost v roce 2008 : 44 osob

2. Soustředěný pohled. Grafika 60. let 20.století ze sbírek členských galerií Rady galerií České republiky - 24.1. - 16.3.

Výstava byla uspořádána ve spolupráci s Radou galerií ČR.

Návštěvnost : 470 osob

3. Jan Trampota - 27.3. – 18.5.

Výstava byla uspořádána ve spolupráci s Muzeem a galerií Orlických hor v Rychnově nad Kněžnou.

Návštěvnost : 349 osob

4. Otto Stritzko - 12.6. – 28.9.

Výstava uspořádána ve spolupráci s Muzeem Vysočiny v Třebíči..

Návštěvnost : 378 osob

5. Slavné vily Vysočiny – 2.10. – 2.11.

Výstava uspořádána ve spolupráci s agenturou Phoibos.

Návštěvnost: 740 osob

6. Stojan Genčev – Ženy ze zámku – 11.9. – 28.9.

Vlastní výstava.

Návštěvnost v roce 2008 : 372 osob

7. Nastal čas návratu – 11.9. – 2.11.

Vlastní výstava.

Návštěvnost v roce 2008 : 495 osob

8. Jiří David – Fragmentární perspektiva - 13.11. – 25.1.

Vlastní výstava.

Návštěvnost v roce 2008 : 370 osob

Prostor Alternativa – Prostor Alternativa vznikl po úpravách vstupního parteru a suterénu v budově OGV, Komenského 10. Tento prostor slouží k prezentaci mladých výtvarníků a současných trendů ve výtvarném umění. Prostor je bezplatně přístupný veřejnosti.

9. Poetické smetiště – TUV Liberec – 22.1. 2008 – 19.2. 2008

Vlastní výstava.

Návštěvnost: 498 osob

10. Jakub Janovský – Sabatum – 6.3. 2008 – 6.4. 2008

Vlastní výstava.

Návštěvnost: 223 osob

11. Jakub Tomáš – Fšecko je jinak – 11.4. 2008 – 18.5. 2008

Vlastní výstava.

Návštěvnost: 257 osob

12. Hudba mého srdce – TUV Liberec – 21.5. 2008 – 24.6. 2008

Vlastní výstava.

Návštěvnost: 450 osob

**13. Josef Prodělal, Jaroslav Hedbávný, Jan Pevný, Vladimír Brauner, Lenka Chalupská,
Zdeněk Bouček – Fotografie a skulptury** – 2.7. – 31.7. 2008

Vlastní výstava.

Návštěvnost: 154 osob

14. Karolína Bartáková – Grafiky a obrazy – 4.7. – 31.7. 2008

Vlastní výstava.

Návštěvnost: 200 osob

15. Martin Prudil, Michal Czanderle – Malba versus fotka – 1.8. – 31.8. 2008

Vlastní výstava.

Návštěvnost: 143 osob

16. Zdeněk Šplíchal – Ohlédnutí – 3.9. – 28.9. 2008

Vlastní výstava.

Návštěvnost: 605 osob

17. Jindřich Štreit, Marie Zachovalová – Černá srdce – 23.10. – 29.10. 2008

Vlastní výstava.

Návštěvnost: 145 osob

18. Říjen JI.nA.K – 3.10. – 31.10. 2008

Vlastní výstava.

Návštěvnost: 410 osob

19. Jan Janeček – Kolečko nebo díra – 20.11. – 31.12. 2008

Vlastní výstava.

Návštěvnost: 312 osob

Budova Masarykovo nám. 24:

20. Řeč umění I. Umění ze sbírek OGV do roku 1918 - 22.11. 2007 do 31.8. 2008

Vlastní výstava.

Návštěvnost: 537 osob

21. Mikuláš Medek a Emila Medková – Souvislosti. Obrazy, kresby, fotografie - 22.11. 2007 - 20.1. 2008

Výstava byla uspořádána ve spolupráci se Severočeskou gaelrií výtvarného umění v Litoměřicích.

Návštěvnost v roce 2008: 265 osob

22. Hmatové sochařství - 7.2. - 30.3.

Výstava byla uspořádána ve spolupráci se sdružením Slepíši.

Návštěvnost : 804 osob

23. Stanislav Diviš – Retrospektiva - 10.4. - 31.6.

Vlastní výstava.

Návštěvnost : 383 osob

24. Josef Kremláček - 19.6. - 3.8.

Vlastní výstava.

Návštěvnost : 229 osob

25. Josef Macek – Drsný štít volnosti - 7.8. - 7.9.

Vlastní výstava.

Návštěvnost : 290 osob

26. Výtvarná Vysočina – 9.10. - 30.11.

Výstava byla uspořádána ve spolupráci se SVUV a KVUH.

Návštěvnost : 688 osob

27. Libor Jaroš - obrazy – **Nikos Armutidis** – sochy - 11.12. - 28.2.

Vlastní výstava.

Návštěvnost v roce 2008: 167 osob

28. Řeč umění II. Umění ze sbírek OGV z let 1918 - 1948 - 11.12. 2008 - 29.11. 2009

Vlastní výstava.

Návštěvnost v roce 2008 : 189 osob

29. Hmatové sochařství – stálá expozice

Vlastní výstava.

Návštěvnost v roce 2008: 1360 osob



Vernisáž výstavy Soustředěný pohled

Přehled kulturních a ostatních akcí za rok 2008

Přednášky, besedy, kulturně výchovné akce, odborné přednášky:

1. **Přednášky z psychologie** – 12.2. 2008 – Komenského 10. Návštěvnost: 16 osob.
2. **Přednášky z psychologie. Stres** – 26.2. 2008 – Komenského 10. Návštěvnost: 36 osob.
3. **Přednáška na téma Hmatové sochařství. Štěpán Axman** – 27.2. 2008 - Masarykovo nám. 24. Návštěvnost: 23 osob.
4. **Přednášky z psychologie. Komunikace** – 6.3. 2008 – Masarykovo nám. 24. Návštěvnost: 26
5. **Přednášky z psychologie. Komunikace 2** – 20.3. 2008 – Masarykovo nám. 24. Návštěvnost: 25
6. **Přednášky z psychologie. Komunikace 5** – 8.4. 2008 – Komenského 10. Návštěvnost: 16 osob.
7. **Koncert slova a hudby – Naše paní Božena Němcová** – 9.4. 2008 - Masarykovo nám. 24. Návštěvnost: 19 osob.
8. **Charitativní koncert – Dana Dubová** – 19.4. 2008 – Masarykovo nám. 24. Návštěvnost: 43 osob.
9. **Přednášky z psychologie. Konflikty** – 23.4. 2008 – Komenského 10. Návštěvnost: 15 osob.

10. **Přednášky z psychologie. Motivace** - 27.5. 2008 - Komenského 10. Návštěvnost: 17 osob.
11. **Gotická noc** - 14.6. 2008 - Komenského 10. Návštěvnost: 165 osob.
12. **Zvuková pohlednice z Indie -Tyflo Vysočina Jihlava** - 8.10. 2008 - Masarykovo nám. 24. Návštěvnost: 6
13. **Divadlo de facto mimo Jihlava** - 10.10. 2008 - Komenského 10. Návštěvnost: 32 osob.
14. **Koncert - Lubica Christophory** - 17.10. 2008 - Komenského 10. Návštěvnost: 27 osob.
15. **Koncert - Apple Spokesman** - 24.10. 2008 - Komenského 10. Návštěvnost: 39 osob.
16. **Prohlídka historického interiéru** - Návštěvnost: 92 osob.
17. **Přednáška z dějin umění.** Mgr. A. Seifert - 22.9., 29.9., 6.10., 13.10., 20.10., 3.11., 10.11., 24.11., 1.12., 8.12. - Masarykovo nám. 24. Návštěvnost: 495 osob.
18. **Výtvarné kurzy pro dospělé** - Masarykovo nám. 24. Návštěvnost: 93
19. **Výtvarné kurzy pro školy** - Masarykovo nám. 24. Návštěvnost: 233
20. **Vánoční koncert - J. Pustina** - 21.12. 2008 - Masarykovo nám. 24. Návštěvnost: 58
21. **Vánoční koncert** - 28.12. 2008 - Masarykovo nám. 24. Návštěvnost: 43

Počet činností

druh akce		počet od 1.1. 2008 do 31. 12. 2008
Výstava	termín	Návštěvnost
Kupředu levá	18.10. 07 - 13.1. 08	44
Soustředěný pohled	24.1. 08 - 16.3. 08	470
Jan Trampota	27.3. 08 - 18.5. 08	349
Otto Stritzko	12.6. 08 - 28.9. 08	378
Slavné vily Vysočiny	2.10. 08 - 2.11. 08	740
Stojan Genčev	11.9. 08 - 28.9. 08	372
Nastal čas návratu	11.9. 08 - 2.11. 08	495
Jiří David	13.11. 08 - 25.1. 09	370
Poetické smetiště	22.1. 08 - 19.2. 08	498
Jakub Janovský	6.3. 08 - 6.4. 08	223
Jakub Tomáš	11.4. 08 - 18.5. 08	257

Hudba mého srdce	21.5. 08 - 24.6. 08	450
Fotografie a skulptury	2.7. 08 - 31.7. 08	154
Karolína Bartáková	4.7. 08 - 31.7. 08	200
Prudil - Czanderle	1.8. 08 - 31.8. 08	143
Zdeněk Šplíchal	3.9. 08 - 28.9. 08	605
Štreit - Zachovalová	23.10. 08 - 29.10. 08	145
Říjen JI.nA.K	3.10. 08 - 31.10. 08	410
Jan Janeček	20.11. 08 - 31.12. 08	312
Řeč umění I.	22.11. 07 - 31.8. 08	537
Medek - Medková	22.11. 07 - 20.1. 08	265
Hmatové sochařství	7.2. 08 - 30.3. 08	804
Stanislav Diviš	10.4. 08 - 31.6. 08	383
Josef Kremláček	19.6. 08 - 3.8. 08	229
Josef Macek	7.8. 08 - 7.9. 08	290
Výtvarná Vysočina	9.10. 08 - 30.11. 08	688
Jaroš - Armutidis	11.12. 08 - 28.2. 09	167
Řeč umění II.	11.12. 08 - 29.11. 09	189
Hmatové sochařství	7.2. 08 - 31.12. 08	1360
Návštěvnost výstav celkem		11 527
ostatní akce		1 519
CELKEM		13 046

KNIHOVNA

Ke dni 31.12. 2008 knihovna evidovala 4 763 knihovních dokumentů. Přírůstek za uplynulý rok činil 638 dokumentů. Většinu z těchto přírůstků tvoří katalogy výstav získané výměnou nebo darem od jiných galerií a muzeí. Na knižní fond bylo vynaloženo celkem 7 855,- Kč. V průběhu roku byla dokončena katalogizace knih (monografií), takže zbývá zpracovat přibližně 2000 katalogů výstav. Kromě tohoto počtu je již 600 katalogů zaevidováno a uloženo do programu Clavius. V průběhu roku navštívilo knihovnu 88 osob, které si vypůjčily 321 dokumentů. Internet navštívilo dalších 364 osob.

OSTATNÍ AKTIVITY

Práce pro Radu galerií České republiky

Ředitel Oblastní galerie Vysočiny v Jihlavě se pravidelně účastnil jednání komory ředitelů Rady galerií ČR. Zástupce odborných pracovníků se účastnil jednání komory odborných pracovníků RG ČR a na realizaci projektu RG s názvem Region? Region!.

Pracovnice odborného oddělení se podílela na pokračování Projektu DCo7Po2OUK002 Národní autority v prostředí muzeí a galerií - interoperabilita s Národní knihovnou ČR a to započítáním úpravy převedených personálních autorit Oblastní galerie Vysočiny v Jihlavě do databáze muzejních autorit v klientu ARL pro editaci dat v knihovním formátu MARC21.

Dále spolupracovala na elektronickém Registru sbírek Rady galerií ČR a to od jeho zadání, testování Převaděče (databáze pro převod dat ze stávajících databázových aplikací do textového formátu pro import do webové prezentace) a testování betaverzí.

Technická (telefonická i přímá v místě) podpora dalším galeriím a muzeím s aplikacemi Demus a CESik.

Webové stránky Oblastní galerie Vysočiny v Jihlavě

Kromě pravidelných aktualizací webu byl v r. 2008 upraven grafický design stránek včleněním nového grafického loga Oblastní galerie Vysočiny v Jihlavě.

Počítačové technologie

V r. 2008 získala Oblastní galerie Vysočiny v Jihlavě grant Kraje Vysočina na obměnu části počítačového vybavení. Ze získaných financí bylo zakoupeno 6 počítačů a 1 notebook. Došlo k výměně jednotlivých slabých stanic a vyřazení nejstarších, již nepoužitelných počítačů. Navíc byl přidán jeden ze starších počítačů pro návštěvníky knihovny, takže nyní mohou vyhledávat v knihovním katalogu nebo používat internet zároveň již 3 návštěvníci knihovny.

Axmanova sbírka hmatového modelování

Cílem celého projektu je zdokumentování dosud ne příliš známého fenoménu - hmatového sochařství. Tímto termínem rozumíme sochařskou tvorbu nevidomých autorů. Prvním krokem k uskutečnění tohoto projektu je vybudování základního souboru plastických děl, který by byl reprezentativním průřezem škály a možností hmatové tvorby. Tento fundus je nezbytný pro stanovení definice měřítek umělecké hmatové tvorby, jejího vymezení oproti tvorbě řemeslné.

Dalším krokem je vybudování stálé expozice v prostorách OGV v Jihlavě, která hmatové sochařství představuje veřejnosti. K tomu došlo počátkem roku 2008, 7.2. byla vernisáží zahájena výstava Hmatového sochařství, jejíž součástí bude i slavnostní otevření stálé expozice. Jedná se o vůbec první pokus o zpracování fenoménu, jehož existenci vědecká veřejnost ještě před nedávnem považovala za nemožnou. Mapování autorů a evidence jejich tvorby bude v počátcích nutným základem. V České republice se možnost plastického tvoření pro nevidomé otevřela díky škole Štěpána Axmana, který vytvořil nejen podmínky pro tvorbu, ale též teoretický základ postupu tvorby, jenž nevidomým umožňuje řemeslné zvládnutí a uchopení samotného procesu práce s hlínou.

Nedílnou součástí studia a prezentace hmatového sochařství je tudíž i Axmanova technika modelování a způsob výuky na jeho škole. Dalším krokem bude uspořádání putovní výstavy, která hmatové sochařství představí na více místech České republiky a v zahraničí.

Po těchto prvních krocích bude následovat dlouhodobá práce prohlubování chápání tohoto fenoménu, bude nutné zapojit kromě historie umění též odborníky z řad lékařů a psychologů. Teprve širší diskuze na toto téma může stanovit určitější definice a teze.



Pohled do expozice výstavy Hmatového sochařství

Vzdělávání pracovníků

Během roku 2008 byli pracovníci odborného oddělení vysíláni na vzdělávací kurzy pořádané Komorou odborných pracovníků Rady galerií. Ekonomka organizace se pravidelně v průběhu roku zúčastňovala odborných školení v návaznosti na změny a novely příslušných zákonů v oblasti účetnictví, daní, sociálního a zdravotního pojištění.

Ekonomická část

Oblastní galerie Vysočiny Jihlavě je příspěvkovou organizací zřízenou ÚSC – Krajský úřad kraje Vysočina. Hospodaření organizace upravuje vyhláška 250/2000 Sb. ve znění pozdějších předpisů. Dále se v oblasti účetnictví řídí zákonem 563/1991 Sb. o účetnictví; vyhláškou 505/2002 Sb., kterou se provádějí některá ustanovení zákona o účetnictví a ČÚS č. 501-522.

Oblastní galerie Vysočiny v Jihlavě má na základě usnesení Zastupitelstva kraje Vysočina č. 0515/08/2005/ZK ze dne 29. 11. 2005 povolenou doplňkovou činnost. Rozsah doplňkové činnosti je vymezen v dodatku č. 3 ke Zřizovací listině a to na specializovaný maloobchod a maloobchod se smíšeným zbožím. Jedná se v praxi o prodej katalogů a publikací od cizích dodavatelů, kdy je poskytnut rabat z prodeje. Doplňkovou činnost provozuje organizace od 1. 1. 2006. Oproti minulým dvěma rokům se v roce 2008 podařilo zrealizovat obchody v podstatně větším rozsahu a tím také vytvořit vyšší výsledek hospodaření (zisk DČ 2006 = 133,- Kč; zisk DČ 2007 = 412,30 Kč, zisk DČ 2008 = 4.293,-).

Na základě usnesení Zastupitelstva kraje Vysočiny č. 0499/07/2007/ZK ze dne 18. 12. 2007 byly schváleny závazné ukazatele finančního vztahu k rozpočtu zřizovatele - příspěvek na provoz ve výši 7.568 000,- Kč a odvod z investičního fondu organizace ve výši 448 000,- Kč. Následným opatřením byl příspěvek na provoz i odvod z investičního fondu snížen o 42.000,- Kč z důvodu úpravy odpisů u technického zhodnocení nemovitého majetku.

Konečný finanční plán pro rok 2008 byl schválen usnesením č. 0410/11/2008/RK ze dne 1. 4. 2008. Výše příspěvku na provoz byla schválena v částce **7 526.000,- Kč**, odvod z investičního fondu ve výši **406.000,- Kč** a limit prostředků na platy byl stanoven ve výši **2 948.000,- Kč**.

Během roku byl finanční plán několikrát upravován:

- usnesení č. 0840/20/2008/RK ze dne 17. 6. 2008 zvýšení příspěvku na provoz o částku 120.000,- Kč na pořízení prostředků výpočetní techniky.
- usnesení č. 1280/28/2008/RK ze dne 15. 9. 2008 zvýšení příspěvku na provoz o částku 1.000,- Kč na nákup kancelářských potřeb (odvod výnosů z prodeje nepotřebného majetku za 1. pololetí 2008)
- usnesení č. 1497/33/2008/RK zvýšení limitu prostředků na platy o 12.000,- Kč (přesun z provozních prostředků)
- usnesení č. 1645/36/2008/RK ze dne 9. 12. 2008 zvýšení příspěvku na provoz o částku 2.000,- Kč na nákup kancelářských potřeb (odvod výnosů z prodej nepotřebného majetku za 2. pololetí 2008)

Postupným schválením rozpočtových opatření během roku byl konečný příspěvek na provoz (691) pro Oblastní galerii Vysočiny v Jihlavě ve výši **7.649 000,- Kč** a limit prostředků na platy ve výši **2.960 000,- Kč** pro 14 fyzických zaměstnanců (13,5 přepočtených).

Dalšími příjmy OGV v Jihlavě byly vlastní výnosy, které tvoří příjmy ze vstupného a prodeje vlastních publikací k výstavám a dále ostatní výnosy jako je nájemné, úroky, přeprava výstav a finanční dary a příjmy z reklamy. Ve výnosech je také zúčtování čerpání fondů organizace. Rezervní fond použila organizace na rozvoj svoji další činnosti, konkrétně na nákup uměleckých předmětů do sbírky a na vytvoření jednotného vizuálního stylu a loga organizace. Investiční fond byl v souladu s finančním plánem čerpán na opravy movitého majetku – renovace parket ve výstavních sálech v obou budovách v Komenského ul. 10 a na Masarykově nám. 24 a na drobné provozní opravy obou budov.

Za účetní období roku 2008 se podařilo OGV v Jihlavě dosáhnout hospodářského výsledku v hlavní činnosti ve výši + 93.612,71 Kč a v doplňkové činnosti + 4.293,- Kč.

Celkový hospodářský výsledek za rok 2008 činí + 97.905,71 Kč.

Rozpis nákladů a výnosů	<i>hlavní činnost</i>	<i>doplňková činnost</i>
Výnosy celkem	8 141.106,33	28.351,-
z toho:		
- tržby z prodeje služeb	57.360,-	0
- tržby z prodeje zboží	38.539,-	28.351,-
- úroky	261,83	0
- zúčtování fondů	360.882,50	0
- ostatní výnosy	35.063,-	0
- příspěvek na provoz	7 649.000,-	0
Náklady celkem	8 047.493,62	24.058,-
Z toho:		
- spotřeba materiálu	542.417,80	0
- spotřeba energie	457.577,76	0
- prodané zboží	58.624,-	24.058,-
- opravy a udržování	298.507,80	0
- cestovné	28.033,-	0
- náklady na reprezentaci	33.928,-	0
- ostatní služby	1 077.419,17	0
- mzdové náklady	3 367.845,-	0
- zákonné sociální pojištění	1 163.327,-	0
- zákonné sociální náklady	137.294,-	0
- kursové ztráty	109,39	0
- ostatní náklady	214.136,70	0
- odpisy majetku	668.274,-	0
Hospodářský výsledek	+ 93.612,71	+ 4.293,-

Organizace se snažila vytvořit kladný výsledek hospodaření a proto přijala úsporná opatření, aby provozní náklady maximálně snížila. K úsporám nákladů, které výrazně ovlivnily výsledek hospodaření došlo u služeb (101 tis.), spotřebě materiálu (17 tis.) dále v položce mzdových nákladů a s tím související odvody sociálního a zdravotního pojištění a ostatních sociálních nákladů (60 tis.). Úspora je způsobena převážně pracovní neschopností zaměstnanců. Úspora v nákladech je ale na druhé straně kompenzována nesplněním plánovaných tržeb u vstupného na výstavy způsobené nižší návštěvností oproti minulému roku a zavedením dalších slev na vstupném.

Zlepšený hospodářský výsledek je po schválení zřizovatelem rozdělen do fondů organizace (fond odměn a fond rezervní) a tím si organizace vytváří rezervy do dalších let pro krytí neplánovaných výdajů nebo pro další rozvoj své činnosti.

V Jihlavě dne 19. 2. 2009

Mgr. Aleš Seifert
ředitel OGV v Jihlavě